



Staatlich anerkannte, private  
**Fachhochschule des  
Mittelstands (FHM)**

Inklusive Abschluss  
zum/zur **staatlich  
anerkannten  
Physiotherapeuten/-in**

# Bachelor of Science (B.Sc.) **Physiotherapie**

## ➤ Mit dem FHM-Studium zum Karriereerfolg

Wir sind ausgezeichnet!



## Entwicklung, Erhalt und Wiederherstellung

Hohe Innovationskraft, Dynamik und Fortschritt prägen unser Gesundheitswesen. Sowohl die demografische Entwicklung als auch das zunehmende Gesundheitsbewusstsein der Bevölkerung führen zu einer verstärkten Nachfrage nach Gesundheitsleistungen. Auch die Physiotherapie spielt hier eine nicht unbedeutende Rolle. Die Bedeutung der Physiotherapie hat gerade im Leistungssport in den letzten Jahren immer weiter zugenommen. Physiotherapeut\*innen entscheiden zunehmend mit über den Erfolg der Sportler\*innen bzw. der Mannschaft.

Der Bachelorstudiengang B.Sc. Physiotherapie bildet Sie wissenschaftlich fundiert und praxisnah für die unterschiedlichen Arbeitsgebiete der Physiotherapie aus, um sich in diesem faszinierenden, vielfältigen und anerkannten Berufsfeld kompetent auf allen Ebenen betätigen zu können. Sie werden Spezialisten\*in für den Bewegungs- und Halteapparat des Menschen und behandeln Patienten\*innen, die in ihrer Beweglichkeit alters-, krankheits- oder unfallbedingt eingeschränkt sind. Als Physiotherapeut\*in unterstützen Sie maßgeblich bei der Entwicklung, dem Erhalt oder der Wiederherstellung jeglicher physischer Funktionen. Hierfür werden Ihnen im Studium umfangreiche physiotherapeu-

tische sowie biomedizinische und biomechanische Kenntnisse und Fähigkeiten nähergebracht, die sie in der begleitenden Ausbildung direkt anwenden können. Denn die Lehrveranstaltungen der Hochschule finden von Beginn des Studiums an parallel zur Ausbildung statt. Dadurch ergibt sich ein intensiver Theorie-Praxis-Transfer.

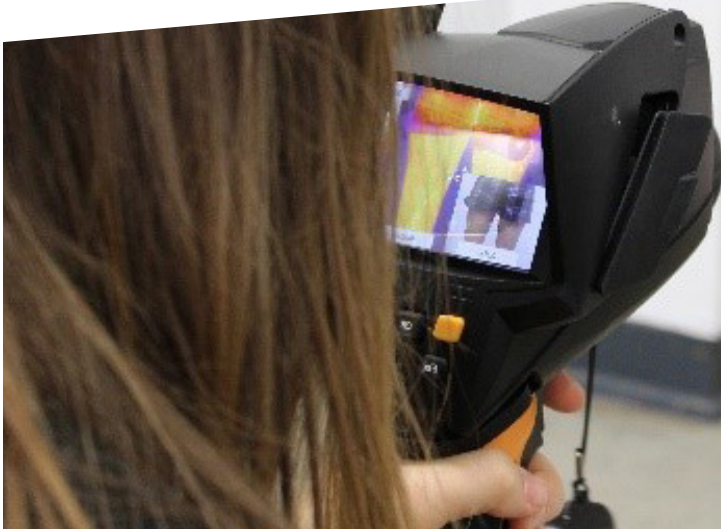
Um dem oftmals diagnostisch relevanten Zusammenspiel aus Körper und Geist Rechnung zu tragen, finden sich auch Inhalte wie psychosoziale Grundlagen im Studienplan angehender Physiotherapeuten\*innen. Als Absolvent\*innen des Studiengangs sind Sie in der Lage, sich mit den Veränderungen innerhalb des Berufsfelds Physiotherapie auseinanderzusetzen, dieses weiterzuentwickeln und neue Berufsperspektiven zu erschließen. Physiotherapeutische Konzepte sind wichtiger Bestandteil aktueller Ansätze des betrieblichen Gesundheitsmanagements und von effektiven Präventionsstrategien. Neben der individuellen gesundheitlichen Problematik werden im Studium insbesondere betriebswirtschaftliche Aspekte, die in Bezug zur physiotherapeutischen Tätigkeit gesetzt werden – mit Blick auf eine mögliche spätere Existenzgründung – vermittelt.



„Das Studium soll **„reflektierende Praktiker\*innen“** ausbilden, die ihr eigenes medizinisches therapeutisches Handeln im Lichte **wissenschaftlicher Erkenntnisse** immer wieder in Frage stellen und unter Anwendung fundierter Methoden **eigene Überlegungen, Untersuchungen & Konzeptionen** erstellen.“

**Prof. Dr. Konstantinos Karanikas, Wissenschaftlicher Leiter FHM Bamberg**

## Praxisprojekte von Studierenden

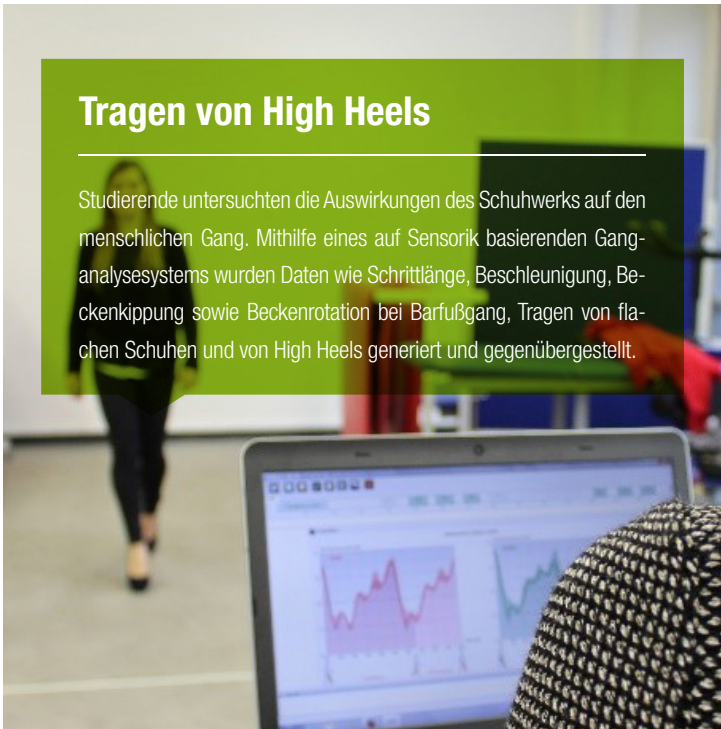


### Messungen mit der Wärmebildkamera

Im Rahmen der Bachelorarbeit haben Studierende den Wirkmechanismus von Flossing auf die Oberschenkelmuskulatur eingehend untersucht. Die Flossing-Therapie basiert auf der Annahme, dass durch pneumatischen Druck, der durch die Umwicklung des Zielbereichs mit elastischem Band entsteht, nach einer Reihe von Übungen und anschließender Entfernung des Bands eine reaktive Hyperämie, also ein vermehrtes Blutangebot im betreffenden Körperteil, induziert wird. Die Wirksamkeit kann über Temperaturveränderungen nachgewiesen werden.

### Tragen von High Heels

Studierende untersuchten die Auswirkungen des Schuhwerks auf den menschlichen Gang. Mithilfe eines auf Sensorik basierenden Ganganalysesystems wurden Daten wie Schrittlänge, Beschleunigung, Beckenkipfung sowie Beckenrotation bei Barfußgang, Tragen von flachen Schuhen und von High Heels generiert und gegenübergestellt.



### Elektromyografische- und Kraftanalysen der Schultermuskulatur

Im Rahmen eines studentischen Projekts wurde mithilfe der Elektromyografischen Analyse die Funktionalität der Schultermuskulatur (Rotatorenmanschette) untersucht. Ziel war es, die Kraftverhältnisse von ausgewählten Muskeln festzustellen, um später entsprechenden Maßnahmen einzuleiten. Es ist bekannt, dass unterschiedliche muskuläre Kraftverhältnisse zu einer ungleichmäßigen Belastung der Schultermuskulatur führen können. Dies kann langfristig negative Folgen für das Gelenk haben.



# ➤ Aufbau und Ablauf der Studienform

## Das ausbildungsbegleitende Studium | 3 Jahre und 6 Monate, 11 Trimester

Das Studium findet **in Verbindung mit einem Ausbildungsvertrag** an einer staatlich anerkannten Berufsfachschule oder Fachakademie für Physiotherapie statt. Die **praktische Ausbildung** findet beim Ausbildungspartner statt, das zeitgleiche **Bachelorstudium** an der FHM. Um eine hohe Studierbarkeit zu gewährleisten, findet ein Blended Learning Konzept Anwendung. Dieses verbindet **Präsenztage** mit **Onlinevorlesungen** im virtuellen Raum.

Im ausbildungsbegleitenden, dualen Studium haben Sie die Möglichkeit, innerhalb von 3 Jahren und 6 Monaten **zwei Abschlüsse** zu erreichen. Neben dem Abschluss zum/zur **staatlich anerkannten Physiotherapeuten/-in**, welchen Sie nach erfolgreichem Abschluss der 3-jährigen Berufsausbildung erhalten, steht am Ende des Studiums der akademische Grad des **Bachelor of Science**. So verbindet der Studiengang die Vorteile der Berufsausbildung mit einem wissenschaftlichen Studium, wodurch insbesondere dem Bedarf nach sowohl fachlich fundierter als auch anwendungsorientierter Qualifizierung entsprochen und eine **optimale Verzahnung von Theorie und Praxis** sichergestellt wird. In den letzten zwei Trimestern des Studiums können Sie den Beruf des Physiotherapeuten bereits ausüben und parallel hierzu innerhalb eines Zeitraums von 6 Monaten die abschließende Bachelorarbeit verfassen.



**Studienstart:**  
Oktober

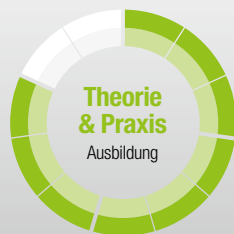


**Studiendauer:**  
3 Jahre und 6 Monate

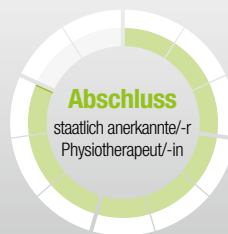
Aktuelle Informationen zu  **Standorten** und  **Studiengebühren** unter: [fh-mittelstand.de/physiotherapie](https://fh-mittelstand.de/physiotherapie)



11 Trimester



1.–9. Trimester



9. Trimester



10. Trimester



11. Trimester

■ Studium    ■ Ausbildung/Berufstätigkeit

# Die Studieninhalte

## Modulübersicht

### Spezielle Fachkompetenz

- › Biomedizinische Grundlagen I-II
- › Pathologie I-III
- › Physiotherapeutische Methoden I-IV
- › Trainings- und Bewegungslehre
- › Physik und Biomechanik in der Therapie und Diagnostik
- › Psychosoziale Grundlagen
- › Prävention und Rehabilitationswissenschaften
- › Grundlagen physiotherapeutischen Handelns

### Allgemeine Wirtschaftskompetenz

- › BWL mit Unternehmensgründung
- › Gesundheitsökonomie und Gesundheitssysteme

### Personale & soziale Kompetenz

- › Medical English
- › Selbstmanagement & Selbstmarketing
- › Perspektiven und Potentiale der therapeutischen Gesundheitsberufe
- › Beratung & Coaching

### Aktivitäts- & Handlungskompetenz

- › Studium in der Praxis (SiP) I-III
- › Wissenschaftliches Arbeiten
- › Physiotherapie-Projekte und Praxistransfer (inkl. Praxis)
- › Rechtliche Grundlagen und Profession

## Manchmal sagt eine Zahl viel mehr als Worte

**99 Prozent der Absolvent\*innen der Fachhochschule des Mittelstands sind einen Monat nach ihrem Abschluss im Job oder in einem weiterführenden Studium. Dies ist das Ergebnis einer aktuellen Befragung der Absolvent\*innen der FHM. Eine Quote, hinter der viel Arbeit steckt – für die Studierenden, aber auch für die Hochschule.**

Basis dieser erfolgreichen Vermittlungsquote ist nicht zuletzt das Qualitätsmanagement der FHM. Der wichtigste Baustein hierfür ist die institutionelle Akkreditierung. In diesem Verfahren werden private Hochschulen durch den Wissenschaftsrat der Bundesrepublik Deutschland geprüft: Die Fachhochschule des Mittelstands (FHM) wurde im Jahr 2007 als erste Hochschule in Ostwestfalen-Lippe institutionell akkreditiert. Im Oktober 2017 folgte die erfolgreiche Reakkreditierung. In einem aufwendigen Qualitätssicherungsverfahren hat die FHM erneut nachgewiesen, dass sie den anerkannten wissenschaftlichen Maßstäben einer Hochschule entspricht. Die Akkreditierung wurde für fünf Jahre ausgesprochen.

Auch die Studierenden bewerten die Fachhochschule des Mittelstands äußerst positiv: regelmäßig beteiligt sich die FHM am Hochschulranking des Centrums für Hochschulentwicklung (CHE) und erreicht konstant hervorragende Bewertungen.

Das Ergebnis: Die FHM wurde in den Fachbereichen Medien und Wirtschaft bereits mehrfach in die deutschlandweite Spitzengruppe gerankt. Besonders gut bewertet: die **Studiensituation insgesamt**, die **Studierbarkeit mit hohem Praxisbezug** und der **Abschluss in Regelstudienzeit**. Das CHE-Hochschulranking gilt als das umfangreichste und wohl bekannteste deutsche Ranking und untersucht in regelmäßigen Abständen die Studienbedingungen und die Berufsvorbereitung in unterschiedlichen Fächergruppen. Um diese Spitzenergebnisse auch in Zukunft gewährleisten zu können, nutzt die FHM vielfältige Instrumente zur Qualitätssicherung wie **monatliche Studiengruppensitzungen**, **Lehrveranstaltungsevaluationen** und die Teilnahme an Veranstaltungen des Hochschuldidaktischen Zentrums für Professor\*innen und Hochschullehrer\*innen.

Aber eine private Hochschule benötigt neben einem ausgezeichneten Studium vor allem eins: Die Sicherheit für jeden Studierenden sein Studium definitiv beenden zu können. Für dieses **Qualitätsversprechen** steht die FHM-Muttergesellschaft Stiftung Bildung & Handwerk ein: Sie stellt die finanzielle Absicherung der Hochschule, der Studierenden und der Mitarbeiter\*innen gegenüber dem Land Nordrhein-Westfalen in einem Garantievertrag und einer Bürgschaft sicher.

**103** PROFESSOR\*INNEN  
UND HOCHSCHULLEHRER\*INNEN  
LEHREN AKTUELL  
AN DER FHM

**99** PROZENT DER  
ABSOLVENT\*INNEN  
SIND 1 JAHR NACH  
IHREM ABSCHLUSS  
IM JOB ODER  
WEITEREN STUDIUM

**5.775** STUDIERENDE  
SIND AKTUELL  
AN DER FHM  
EINGESCHRIEBEN

## Das FHM Karriere-Konzept

### **Information & Beratung** – Wir bringen Sie auf den richtigen Weg

- › Individuelle Studienberatung
- › SiP-Beratung durch die Fachbereiche
- › Beratung zum Anschlussstudium
- › CAMPUS.MEET.UP
- › Praxis/Studium im Ausland

### **Studium & Lehre** – Kompetenzerweiterung Schritt für Schritt

- › Fremdsprachenmodule
- › Studium in der Praxis (SiP)
- › Exkursionen und Praktikerkolloquien
- › Modul Selbstmanagement, Selbstmarketing
- › Modul Unternehmensgründung
- › Modul Teammanagement, Präsentation & Moderation
- › Modul Studium Generale
- › Modul Strategische Karriereplanung

### **Karriereentwicklung**

- › Seminare des Career Service Center (CSC)
- › Vortragsreihe EXPERT.CIRCLE
- › Praktikerkolloquien
- › Individuelle Gründerberatung
- › Unternehmensexkursionen

### **FHM-Netzwerk**

- › Expertenvorträge
- › Lehrprojekte
- › Stellenangebote im TraiNex
- › Kontakte
- › SiP-Plätze
- › Mentoring für ausländische Studierende
- › Unternehmensbesuche
- › gemeinsame Abschlussarbeiten
- › Absolventennetzwerk

**99% der Absolvent\*innen** sind einen Monat nach dem Abschluss im Job oder weiteren Studium

Follow us: [fh-mittelstand.de](https://www.fh-mittelstand.de)

Stand: April 2023



YouTube



#### FHM Bamberg

+49 951 297889-0

[bamberg@fh-mittelstand.de](mailto:bamberg@fh-mittelstand.de)

#### FHM Berlin

+49 30 259236-0

[berlin@fh-mittelstand.de](mailto:berlin@fh-mittelstand.de)

#### FHM Bielefeld

+49 521 96655-10

[bielefeld@fh-mittelstand.de](mailto:bielefeld@fh-mittelstand.de)

#### FHM Düren

+49 2421 480927-0

[dueren@fh-mittelstand.de](mailto:dueren@fh-mittelstand.de)

#### FHM Frechen

+49 2234 98130-30

[frechen@fh-mittelstand.de](mailto:frechen@fh-mittelstand.de)

#### FHM Köln

+49 221 258898-0

[koeln@fh-mittelstand.de](mailto:koeln@fh-mittelstand.de)

#### FHM Hannover

+49 511 533588-0

[hannover@fh-mittelstand.de](mailto:hannover@fh-mittelstand.de)

#### FHM Rostock

+49 381 461239-0

[rostock@fh-mittelstand.de](mailto:rostock@fh-mittelstand.de)

#### FHM Waldshut

##### Studienzentrum Waldshut-Tiengen

+49 7751 30694-40

[waldshut@fh-mittelstand.de](mailto:waldshut@fh-mittelstand.de)

#### FHM Waldshut

##### Studienzentrum Bad Säckingen

+49 7751 30694-42

[waldshut@fh-mittelstand.de](mailto:waldshut@fh-mittelstand.de)



Hier geht's zum Standort  
in Ihrer Nähe!



**Studienberatung**

unter der Nummer 0800 311 32 23



**WhatsApp-Beratung**

unter der Nummer +49 174 9424573



**Schnupperstudium**

Probieren vor dem Studieren